

カラーベースの塗装部(色決め部)の足付け・仕上げ研磨用

プラサフの仕上げ研磨

新品パーツの足付け仕上げ研磨

バンパーの足付け研磨

# Assilex

アシレックス レモン

Lemon

特許  
第2808261号



水研ぎタイプ

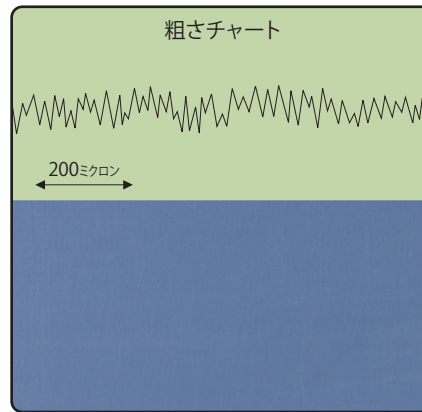


KOVAX®

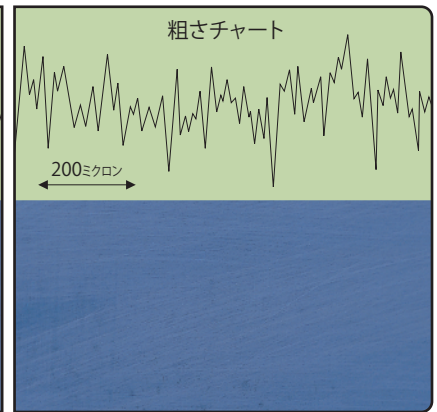
ポイント1  
目

深いキズが入らず、P800相当の均一な研磨目だから  
カラーベースの塗装後に研磨目が残らない！

カラーベースの密着が良い、P800相当の均一な研磨目です。  
“柔らかさ”の特性から、エッジ部でスクラッチを入れることがなく、楽に早く、仕上げ研磨粗研磨の目消し)ができます。



アシレックス レモンを使用した研磨面



耐水ペーパーを使用した研磨面

ポイント2  
目

プレス部の凹凸やR部、逆R部、際などの形状になじむから、研ぎムラがない！研ぎ過ぎない！

“柔らかさ”の特性から、サンダーでは研磨できない、また塗膜を剥ぎやすいプレス部の凹凸部や際などになじんで研磨でき、研ぎムラ、研ぎ過ぎがありません。

凹凸部の研磨面比較



アシレックス レモンを使用した研磨面  
(形状通りに研磨されたプレス部)



耐水ペーパーを使用した研磨面  
(形状に合わずに研ぎ残しのあるプレス部)

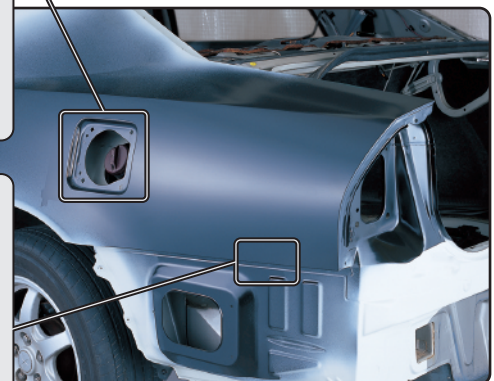
エッジ部の研磨面比較



アシレックス レモンを使用した研磨面  
(電着プライマーを剥がずに研磨されたエッジ部)



耐水ペーパーを使用した研磨面  
(電着プライマーを剥がしてしまったエッジ部)



アシレックス レモンは、プラサフの仕上げ研磨や新品パーツの足付け仕上げ研磨、バンパーの足付け研磨に対応した待望の製品です。

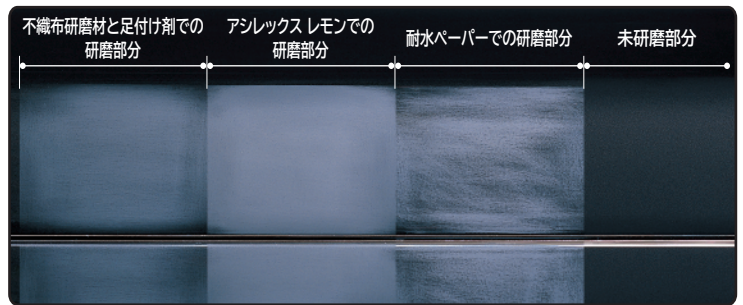
大光の3  
眯

## バンパーの旧塗膜肌になじむから、研ぎムラがない！ ワックスも除去できる！

軟化剤柔軟剤が入っているバンパーの旧塗膜肌の凹凸に良くなじみ、均一にムラなく真っ白に、素早く足付け研磨ができます。

旧塗膜面を均一にムラなく真っ白に足付け研磨ができるので、旧塗膜面に付着しているワックスなどが、足付け研磨と同時に除去できます。

※カラーベースのボカシ塗装部、クリアーのブロック塗装部の足付け研磨には、研磨目がP1500相当のアシレックスピーチをご使用ください。



研磨面の比較

## ピッチ・タール、石跳ねや虫害による 小キズを除去できる！

バンパーの旧塗膜面に付着し、不織布研磨材と足付け剤では除去しにくいピッチ・タールや水アカ、石跳ねや虫害による小キズを、除去できる研磨力があります。



未研磨面

アシレックスレモンを使用した  
研磨面

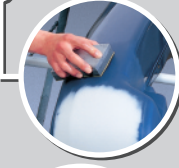
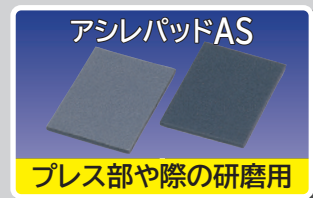
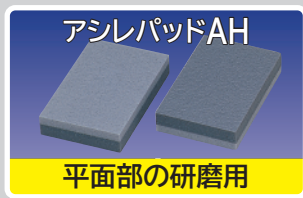
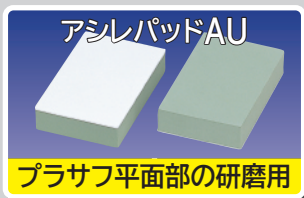
他にぎ...



足付け・仕上げ研磨の  
労力と時間が3割から5割も軽減

アシレパッドは、作業目的に合わせて3タイプを用意しています。

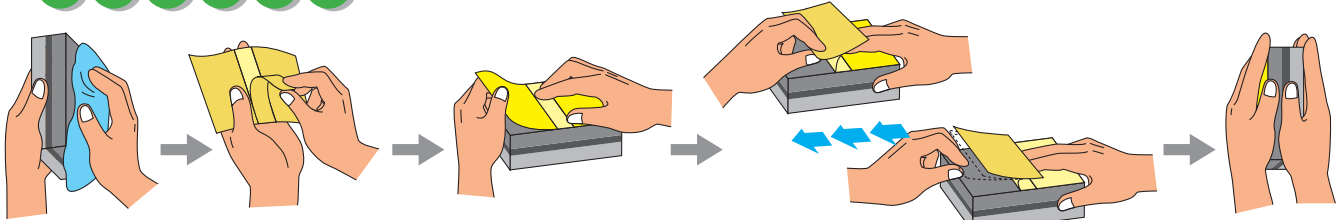
## 納得の対応力



## 使用方法

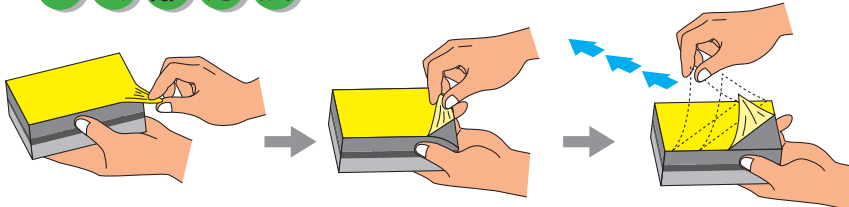
- アシレックス レモンは、専用のアシレパッドに貼り、水研ぎでご使用ください。
- アシレパッドに貼る時は、パッド表面の水気をよく拭き取ってから、アシレックス レモンがシワにならないように貼りつけてください。
- アシレパッドが水気を含んでいる間に剥がしてください。
- アシレパッドAHとASは使用后、スポンジ内の水をきって保管してください。

## 貼りつけ方法



- ①水気を拭き取る
- ②中央のハクリ紙をはがす
- ③アシレパッドに合わせてから中央を貼りつける
- ④ハクリ紙をはがしながら貼りつける
- ⑤アシレックス レモンをよく押しつける(特に四隅および周辺は強く押しつける)

## はく離方法



- ①アシレックス レモンの角をつまみ、ひっぱる
- ②アシレパッドの角部をおさえながらつまんだアシレックス レモンの角をはがす
- ③アシレックス レモンをはがす

## 製品規格



アシレックス レモン 85mm×130mm 包装入数/100枚

### POINT 1

アシレパッドにはAU、AH、ASの3種類があります。  
使用箇所や用途に合わせてご使用ください。

アシレパッドAUは、プラサフ平面部の仕上げ研磨に…  
アシレパッドAHは、足付け仕上げ研磨の平面部に…  
アシレパッドASは、足付け仕上げ研磨のプレス部や際部に…

### POINT 2

アシレックス レモンを貼り替える時に、研磨作業で使用していない2個目のアシレパッドに貼りつけることにより、作業が効率的に行なえます。



■プラサフ研磨・平面用  
アシレパッドAU  
83mm×128mm×25mm(厚み)  
包装入数/2個

■平面用  
アシレパッドAH  
83mm×128mm×25mm(厚み)  
包装入数/2個

■プレス部・R面・際用  
アシレパッドAS  
83mm×128mm×5mm(厚み)  
包装入数/6枚(3枚×2)



## 注意

安全帽保護メガネ防塵マスクなどを着用し、他の作業員の安全を確認してから作業してください。

販売店

## 株式会社 コバックス

〒170-0013  
東京都豊島区東池袋3-13-3 2階  
TEL (03) 5985-4541 FAX (03) 5985-4771  
URL <http://www.kovax.com>

札幌営業所 TEL 011-802-7360  
仙台営業所 TEL 022-259-0591  
高崎営業所 TEL 027-322-9811  
関東営業所 TEL 048-973-7361  
横浜営業所 TEL 045-438-2681

名古屋営業所 TEL 052-825-3801  
大阪営業所 TEL 0798-33-3711  
広島営業所 TEL 082-293-6331  
福岡営業所 TEL 092-292-0081  
ファインシステム課 TEL 03-5960-1626