

コンパウンドがけの労力軽減と時間短縮を実現！  
塗装肌を残した研磨ができる！

空研ぎ・マジックタイプ

# SuperBuflex

スーパーバフックス

Black Blue Green

ブラック  
〈K-3000〉

ブルー  
〈K-2500〉

グリーン  
〈K-2000〉

特許 第2808261号



**KOVAX**®

効果 **1**

# 塗装肌を活かした理想的な

## 均一な研磨目に仕上げ、深いキズが入らないので後工程が大幅に短縮できます

濃色車の仕上げ用

スーパーバフレックス ブラック (K-3000)

ゴミ探し・ゴミ取り時のP1500相当の研磨目をP3000以上の均一かつ細かい目に仕上げ、深いキズが入りません。

- スーパーバフレックス ブラックの研磨目は、コンパウンドを軽くかけるだけで、きついバフ目を入れることなく容易に消せます。
- コンパウンドがけ時に、ゴミ取り部の熱戻りが発生しません。



スーパーバフレックス ブラックは、補修塗装肌の表面が真っ白になるまで研磨しても塗装肌が残ります。

淡色車の仕上げ用

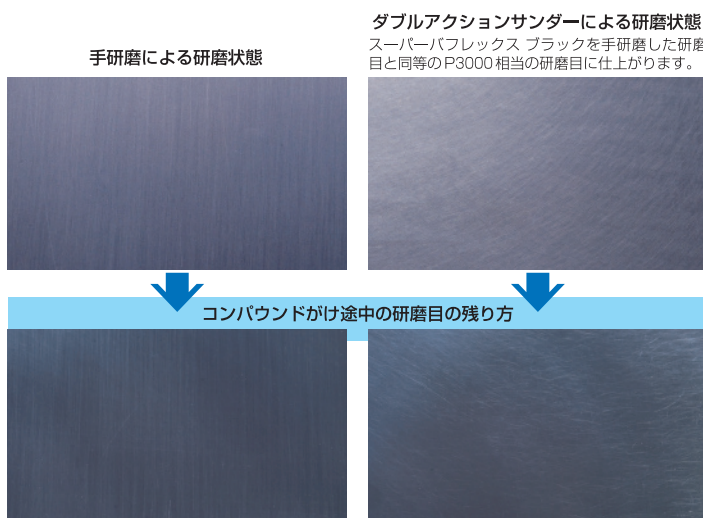
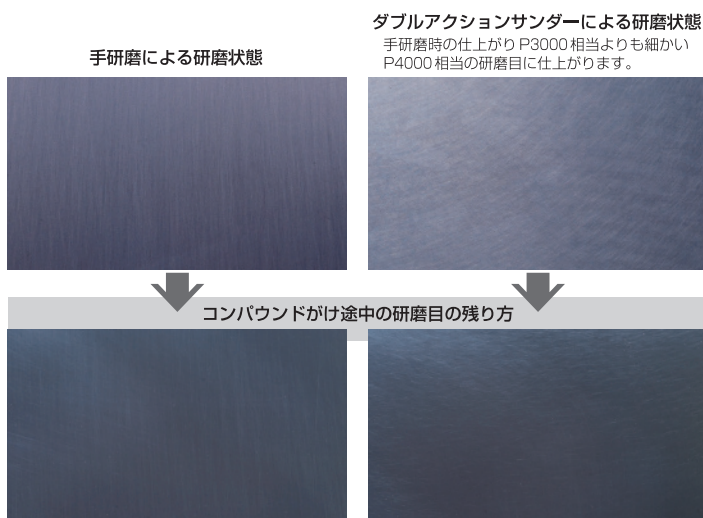
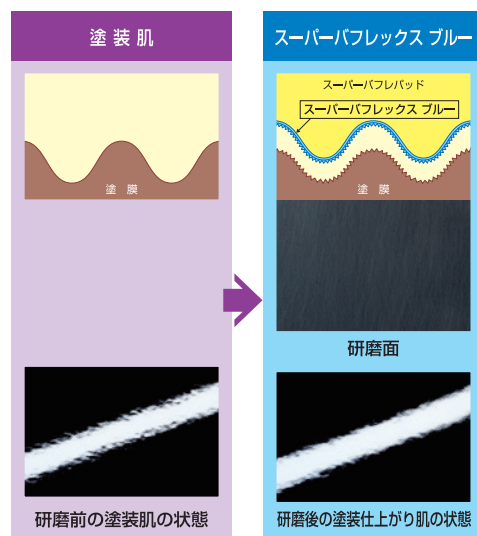
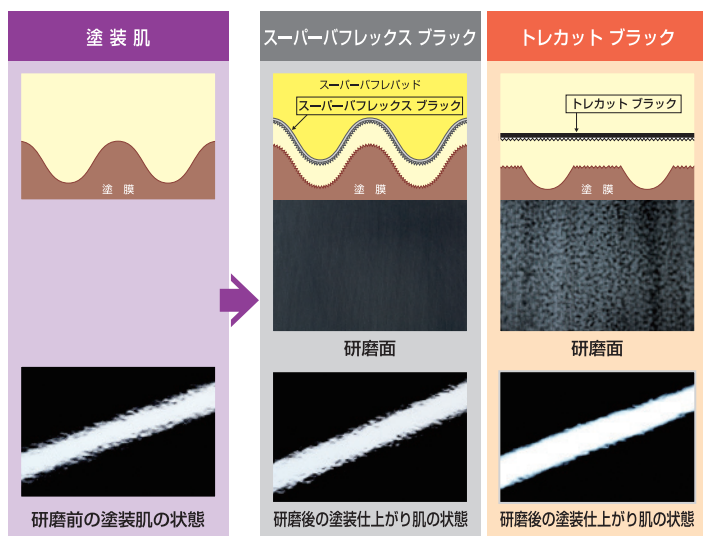
スーパーバフレックス ブルー (K-2500)

P1200相当の研磨目をP2500相当の均一かつ細かい目に仕上げ、深いキズが入りません。

- スーパーバフレックス ブルーの研磨目は、スーパーバフレックス ブラック、およびコンパウンドで簡単に目消しできます。
- ダブルアクションサンダーで研磨することでスーパーバフレックス ブラックでの手研磨時と同じP3000相当に仕上げることができます。



スーパーバフレックス ブルーは、補修塗装肌の凹凸に良くなじみ、塗装肌を若干落とした肌調整が可能です。





# 研磨ができる!



コンパウンドがけ作業の作業労力と作業時間の大幅な時間短縮

肌調整用

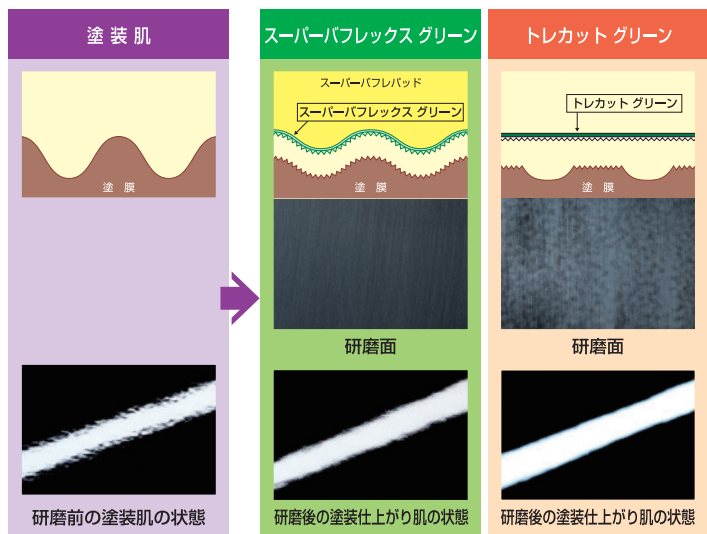
スーパーバフレックス グリーン (K-2000)

P1000相当の研磨目をP2000相当の均一かつ細かい目に仕上げ、深いキズが入りません。

- スーパーバフレックス グリーンの研磨目は、スーパーバフレックス ブラック、およびスーパーバフレックス ブルーで簡単に目消しできます。

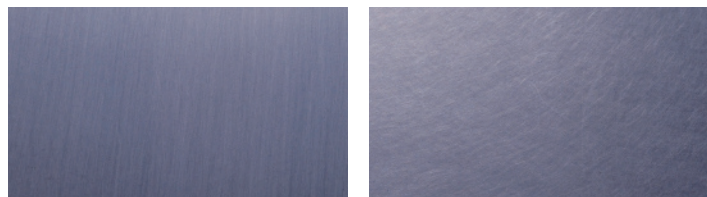


スーパーバフレックス グリーンは、補修塗装肌の凸部を滑らかに研磨し、塗装肌を少し落とす肌調整から多く落とす肌調整まででき、塗装肌を残した肌調整ができます。

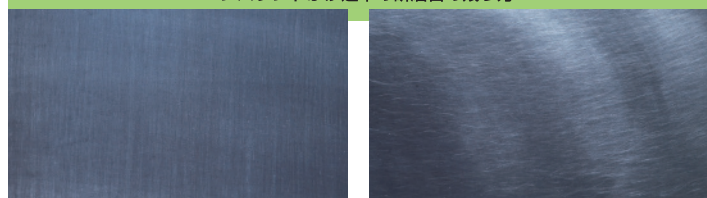


手研磨による研磨状態

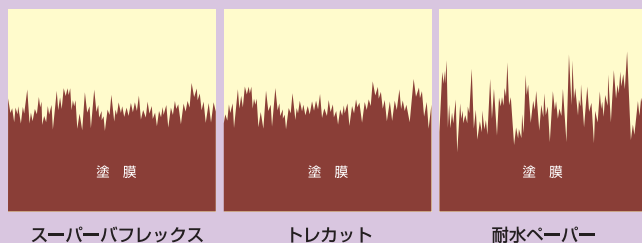
ダブルアクションサンダーによる研磨状態



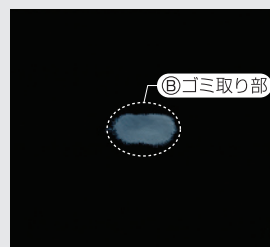
コンパウンドがけ途中の研磨目の残り方



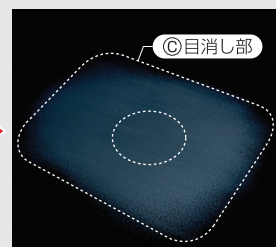
研磨目の比較



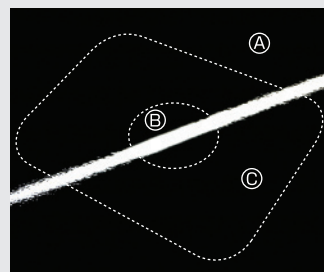
塗装肌を残した研磨ができる  
スーパーバフレックス ブラック  
だから、仕上がり肌が違います



ゴミ取り

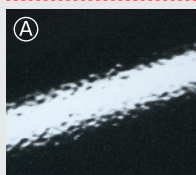


スーパーバフレックス ブラックによる目消し

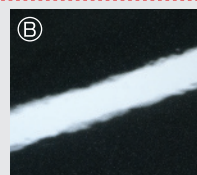


コンパウンドがけ  
※仕上がり肌が見えやすいように、ライティングを変えて撮影した写真です

【各箇所の仕上がり肌】

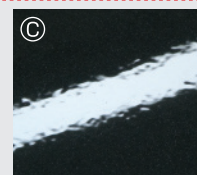


研磨前の塗装肌の状態



ゴミ取り部

ゴミ取りを行なった箇所は、塗装肌がなくなっています。



スーパーバフレックスブラックのみで研磨した箇所は、塗膜肌が残って仕上がっています。

効果2

# 肌調整と仕上げの 大幅な時間短縮

## ■ スーパーバフレックス グリーン・ブラックを使用した作業工程例

塗装面を濡らすことなく、塗膜の研磨状態を目視できる空研ぎタイプなので、肌調整・ゴミ取り部の目消しが簡単、かつ楽に作業できます。

また、研ぎ水などによる拭き取り・清掃の手間がかからないので、作業効率のアップが望めます。

### ゴミ取り

トレカットグリーン (K-2000)



トレカットピンク (K-1500)



### 高硬度補修塗膜



トレカットグリーン・シート

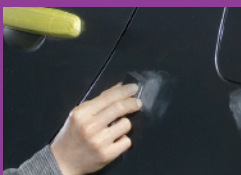


トレカットグリーン・ブロック

### 一般補修塗膜



トレカットピンク・シート



トレカットピンク・ブロック

### 肌調整

#### 手研磨方法

スーパーバフレックス グリーン (K-2000) シート



スーパーバフレッド MH ドライ

#### オービタルサンダーでの研磨方法

スーパーバフレックス グリーン (K-2000) シート



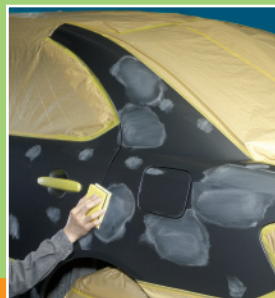
スーパーバフレッド MO ドライ

#### ダブルアクションサンダーでの研磨方法

スーパーバフレックス グリーン (K-2000) ディスク



スーパーバフレッド MW ドライ



部分的に塗装肌が荒れた場合



塗装肌が荒れた場合





# と労力軽減!

ポリッシング作業の効率化を実現する  
バフレックスシステム

細目コンパウンドは研磨力が弱いため、肌調整に大変時間と労力を要します。  
また、粗目コンパウンドでの肌調整はきついバフ目が入り、その後のコンパウンドがけでもきついバフマーク消しに時間を要します。  
スーパーバフレックス グリーンは、塗り肌を少し落とす肌調整から多く落とす肌調整まで、新車塗膜肌に合わせた肌調整が短時間ででき、新車塗膜肌に再現する作業労力と作業時間を 1/2~1/3 短縮できます。

## 目消し・仕上げ

### 手研磨方法

スーパーバフレックス ブラック  
シート



スーパーバフレパッド MH ドライ

### オービタルサンダー での研磨方法

スーパーバフレックス ブラック  
シート



スーパーバフレパッド MO ドライ

### ダブルアクションサンダー での研磨方法

スーパーバフレックス ブラック  
ディスク



スーパーバフレパッド MW ドライ



コンパウンドがけ

Super Buffex

効果 3

# 状況に応じた使い分けで 大幅な時間短縮

## ■ スーパーバフレックス ブルー・ブラックを使用した作業工程例

「塗装色」「目消し・仕上げ研磨面積」「使用塗料」「ゴミ取り時の研磨粗さ」など、作業内容に応じて使い分けすることで作業効率が向上します。

### ゴミ取り

トレカットグリーン (K-2000)



トレカットピンク (K-1500)



### 高硬度補修塗膜



トレカットグリーン・シート



トレカットグリーン・ブロック

### 一般補修塗膜



トレカットピンク・シート



トレカットピンク・ブロック

### 目消し・仕上げ

#### 手研磨方法

スーパーバフレックス ブルー (K-2500) シート



スーパーバフレッド MH ドライ

#### オービタルサンダーでの研磨方法

スーパーバフレックス ブルー (K-2500) シート



スーパーバフレッド MO ドライ

オービタルサンダーで研磨することにより、P3000相当の均一な研磨目に仕上げることができます。

#### ダブルアクションサンダーでの研磨方法

スーパーバフレックス ブルー (K-2500) ディスク



スーパーバフレッド MW ドライ

ダブルアクションサンダーで研磨することにより、P3000相当の均一な研磨目に仕上げることができます。

濃

ゴミ取り箇所が少ない場合



色

側面部でゴミ取り箇所が多い場合



車

上部でゴミ取り箇所が多い場合



淡

ゴミ取り箇所が少ない場合



色

側面部でゴミ取り箇所が多い場合



車

上部でゴミ取り箇所が多い場合





# と労力軽減!

ポリッシング作業の効率化を実現する  
パフレックスシステム

スーパーパフレックス ブルー・ブラックは、均一な研磨目で深いキズを入れないので、軽くコンパウンドをかけることで、きついバフ目を入れることなく消せます。  
そのため、ゴミ取り部の目消しにスーパーパフレックス ブルー・ブラックを使用することにより従来の方法よりも1/2~1/3の労力軽減と時間短縮ができます。

## 目消し・仕上げ

### 手研磨方法

スーパーパフレックス ブラック (K-3000) シート



スーパーパフレッド MH ドライ

### オービタルサンダーでの研磨方法

スーパーパフレックス ブラック (K-3000) シート



スーパーパフレッド MO ドライ

オービタルサンダーで研磨することにより、P4000相当の均一な研磨目に仕上げることができます。

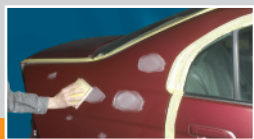
### ダブルアクションサンダーでの研磨方法

スーパーパフレックス ブラック (K-3000) ディスク



スーパーパフレッド MW ドライ

ダブルアクションサンダーで研磨することにより、P4000相当の均一な研磨目に仕上げることができます。



コンパウンドがけ

コンパウンドがけ

## 旧塗膜(ピラーなどのボカシ際)の足付け研磨

その他にも

旧塗膜肌の凹凸に良く馴染み、大変細かく均一に足付け研磨ができるので、旧塗膜と補修塗膜のボカシ際がきれいに早く仕上がります。



## スーパーバフレックス 製品規格



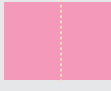
スーパーバフレックス ブラック (K-3000)  
シート・ディスク



スーパーバフレックス ブルー (K-2500)  
シート・ディスク



スーパーバフレックス グリーン (K-2000)  
シート・ディスク

形状・サイズ	φ 125mm P-0 (穴なしタイプ) 	170mm×130mm 85mm×130mmサイズの ミシン目入り 
包装入数	小箱/100枚 大箱/小箱×10	小箱/50枚 大箱/小箱×10

## 専用パッド規格



スーパーバフレパッド MH ドライ  
(手研磨用)

包装入数：小箱 2枚



スーパーバフレパッド MO ドライ  
(オービタルサンダー用)

包装入数：小箱 2枚

スーパーバフレパッドMOには、バックアップ用のスーパーアシルパッドMOベースをご使用ください。



スーパーバフレパッド MW ドライ  
(ダブルアクションサンダー用)

包装入数：小箱 2枚

## 使用方法

- スーパーバフレックス ブラック・ブルー・グリーンを専用パッドに貼り付け、空研ぎでご使用ください。  
※ 専用パッドのスーパーバフレパッドMWドライ・MOドライ・MHドライは空研ぎ専用です。
- スーパーバフレパッド表面に付着したホコリなどの汚れはエアブローして除去してください。
- 研磨作業時にスーパーバフレックス ブラック・ブルー・グリーン表面に研ぎ粉が目詰まりした際、スーパーバフレクロスで目詰まり部を拭き取ってください。研ぎ粉がきれいに除去でき、再度研磨することができます。  
また、塗装面に付着している研ぎ粉も飛散することなく、拭き取ることができます。



スーパーバフレクロス

包装入数：5枚 (1枚×5)



## 注意

- 安全帽・保護メガネ・防塵マスク・防護手袋などを着用し、他の作業員の安全を確認してから作業してください。
- ご使用するサンダーの取扱説明書をよくお読みになり、外径などが適合することを確認してから使用してください。

販売店

株式会社 **コバックス**

〒170-0013  
東京都豊島区東池袋3-13-3 2階  
TEL (03) 5985-4541 FAX (03) 5985-4771  
URL <http://www.kovax.com>

札幌営業所 TEL 011-802-7360  
仙台営業所 TEL 022-259-0591  
高崎営業所 TEL 027-322-9811  
関東営業所 TEL 048-973-7361  
横浜営業所 TEL 045-438-2681

名古屋営業所 TEL 052-825-3801  
大阪営業所 TEL 0798-33-3711  
広島営業所 TEL 082-293-6331  
福岡営業所 TEL 092-292-0081  
ファイブシステム課 TEL 03-5960-1626